

On vous l'a dit, sérieusement, [le port du masque est important](#) pour lutter contre la Covid-19. On vous le redit, cette fois dans un dessin animé plus léger, pour les grands et les petits !

Traité sur le mode du dessin de presse animé, dans une ambiance inspirée du studio UPA et de son célèbre personnage Mister Magoo, cette animation concoctée par les créatifs d'Ethnomedia explique pourquoi le port du masque est utile et comment il faut s'en servir.

Pour dédramatiser, dans cette période où l'info est particulièrement anxiogène et les infographies pas très drôles, Apivia devient acteur du combat contre la Covid-19 en optant pour une forme narrative amusante et adaptée à tous les publics. Allez ! Hop ! On se déconfiner, on apprend les nouvelles habitudes, et on va de l'avant !

### **Quelle protection ?**

Les masques en tissu sont des masques anti-projections. leur rôle est donc essentiellement de protéger les personnes qui sont en face de nous, ainsi que les surfaces et les objets qui nous entourent. Ils protègent peu les personnes qui les portent. Pour être utiles, il faut donc que le plus de monde possible en porte. A changer toutes les 4 heures ou lorsqu'ils sont humides, car la filtration n'est alors plus optimale.

### **Comment bien le mettre ?**

On commence par se laver les mains pour ne pas contaminer le masque en le prenant.

On l'attrape par les élastiques, que l'on met derrière les oreilles, après avoir positionné le masque sur le nez.

On le tire bien pour qu'il couvre le menton, et on évite de le repositionner.

### **Comment le retirer ?**

## Sortons masqués ! Pas d'issue pour le coronavirus

On retire le masque en le tenant par les élastiques, sans toucher la partie avant du masque.

A la maison, on le met directement à la machine ou dans un sac plastique dédié en attendant de le laver.

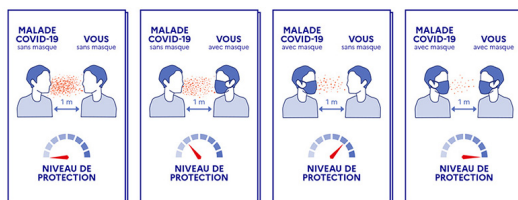
En déplacement, si l'on doit changer de masque, on prévoit un sac plastique pour stocker celui que l'on a enlevé jusqu'au retour à la maison. Il faut toujours avoir en tête qu'un masque qu'on a enlevé ou touché est contaminé et qu'il ne doit pas toucher d'autres matières (sac à main, besace, vêtements, etc.).

Se laver les mains après le retrait.

### Comment le laver ?

Le mieux, c'est un lavage en machine à 60 degrés pendant 30 minutes. Le masque doit sécher à l'air, puis être repassé à une température compatible avec le textile.

Protégeons-nous, portons tous des masques



Portons tous des masques, [l'infographie officielle du gouvernement français](#) décrivant les différents niveaux de protection offerts par un masque grand public.